



# ARGO

AUGMENTED ARCHAEOLOGY



## Bollendorf

Römische Villa,  
um 100 n. Chr. bis Ende 4. Jahrhundert

Réimesch Villa,  
ëm 100 n. Chr. bis Enn 4. Joerhonnert

Villa romaine,  
de l'an 100 après J.-C. environ à la fin du IV<sup>e</sup> siècle

Roman villa,  
c. AD 100 to late-4<sup>th</sup> century

Romeinse villa,  
rond 100 na Chr. tot eind 4<sup>e</sup> eeuw

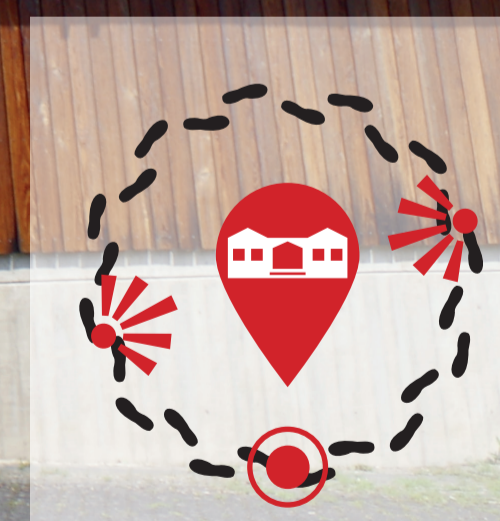
1.



2.



3.



Das transnationale LEADER-Projekt „ARmob - Antike Realität - mobil erleben“, Projektträgerin Universität Trier, wird unter Beteiligung der Länder Rheinland-Pfalz und Luxemburg gefördert:

durch den Europäischen Landwirtschaftsfond ELER für die Entwicklung des ländlichen Raums: Hier investiert Europa in die ländlichen Gebiete



im Rahmen des rheinland-pfälzischen Entwicklungsprogramms „Umweltmaßnahmen, ländliche Entwicklung, Landwirtschaft, Ernährung“ (EULLE)



im Rahmen des luxemburgischen „Programms zur Entwicklung des ländlichen Raums“



**Universität Trier**

 **Antike Realität - mobil erleben**